

RÜŞTÜ UZEL KIZ TEKNİK VE MESLEK LİSESİ

RESİMLİ KONFEKSİYON TERİMLERİ SÖZLÜĞÜ

2013-2014

HAZIRLAYAN:

Ecem Asena TÜRKYILMAZ

Şenay ÖZKAN

4006 TÜBİTAK BİLİM FUARI PROJESİ

Çeşitli kaynaklarda Giyim Üretim Teknolojisi alanında kullanılan terimler bulunmaktadır. Fakat bu terimlerin resimli olarak anlatımlarına rastlamamıştır.

Bir konunun bilmeyenler için resimli anlatımı, konunun daha iyi öğrenilmesi veya daha kalıcı öğrenim için önemlidir. Buradan yola çıkılarak resimli bir terimler sözlüğü hazırlama amacı ile bir çalışma başlatılması düşünülmüştür.

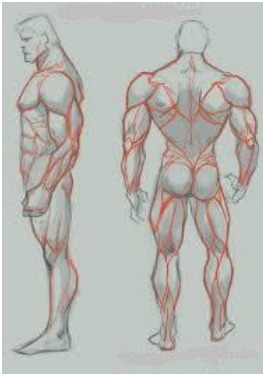
A

AGRAF: Karşılıklı uçları tutturmaya yarayan çengelli ve yuvarlak iki parçadan oluşan madeni veya plastikten yapılabilen gereç.

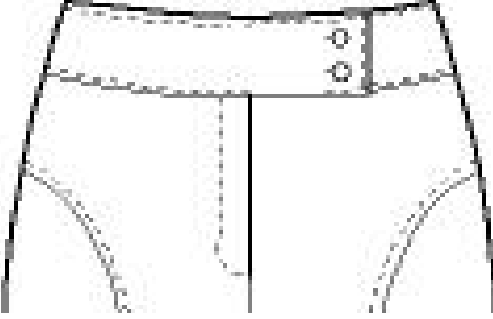


AKORT: İş yerine iş akışını sağlamak, her departmanda çalışan işçinin verimli çalışması için, insan gücü ve malzemenin kullanımında ekonomi yapma ve ayarlama

ANATOMİ: İy yapı (insan için insanın yapısı)



ANFORM KEMER: Vücutun şekline göre belden aşağı yapılan kemer



ANORAK: Kış sporlarında giyilen koruyucu nitelikli ceket.



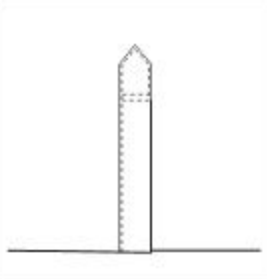
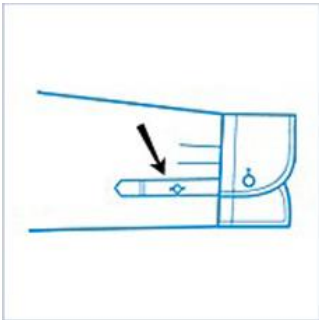
ANVELOP: Üst üste binen etek



ALFA SAYISAL: Rakamlar yerine, harflerle ifade edilen

AUFTRAG: Sipariş numarası

APARTURA: İki parçalı kolda, düğmenin dikildiği yırtmaç



APLİKE: Giysi parçalarının üstüne tutturulan, dikilen veya yapıştırılan amblemler, kesilmiş kumaş şekilleri, figürler veya motifler



APOLET: Subaylarda rütbeyi göstermek için üniformaların omuzlarına takılan işaretli parça, omuzluk. Giysilerin omuzlarına süs olarak takılan parça.



ASTARLAMAK: Bir giysinin iç kısmını gizlemek, korumak, süslemek amacı ile ince kumaş geçirme işlemi

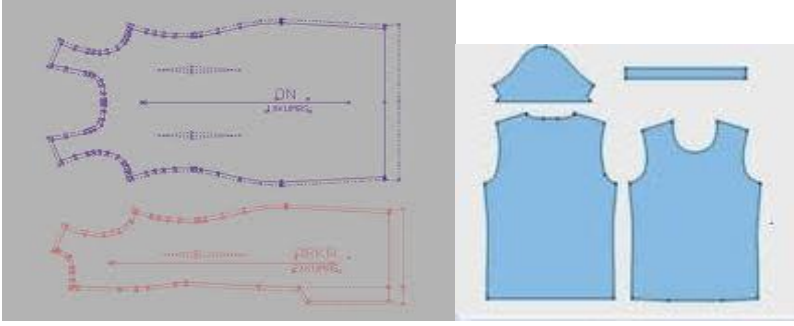


ASİMETRİK: Karşılığı olmayan model (Sağı solu aynı olmayan)



B

BAZ KALIP: Model uygulamada kullanılmak üzere ölçülere uygun hazırlanmış ana kalıp (dikiş paysız)



BİYE: Kenar temizleme, dikiş örtme ve süsleme amacı ile bant geçirme



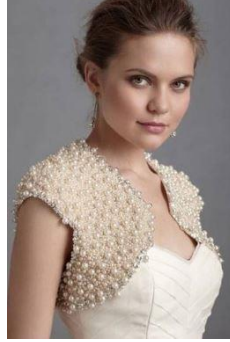
BLUZAN:Kalça üzerinde dökümü olan, bir korsajla kalçaya oturmuş bluz



BÜZGÜ:Dikişte; kumaşın bir ucundan istenilen yere kadar geçirilen bir ipliğin çekilmesiyle oluşan, kumaşın bolluğunu azaltan sık, küçük kıvrım.



BOLERO: Kısa kollu ve etek ucu göğsün hemen altında bitiveren kadın ceketi.

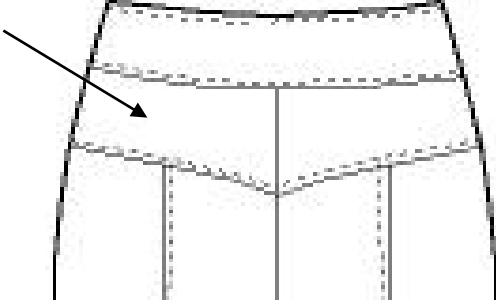


BORDÜR: Etek, kol ve yaka kenarlarına konan şerit



C-Ç

CONTRA: Ek



ÇATMA: Birbirine dikme, birleştirme

ÇİMA: 1mm'den çekilen dikiş



D

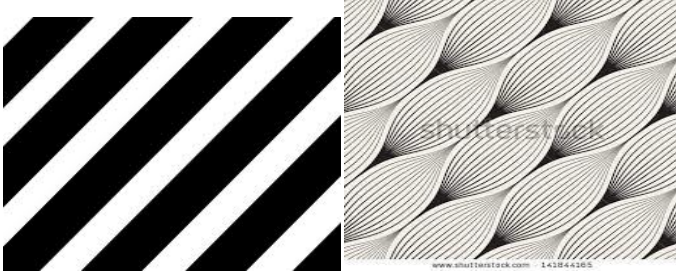
DEGAJE YAKALAR: Yakanın ön kısmında kumaşın yumuşak düşüşler yaptığı, bolluklu yaka şekli.



DENİM: Blue Jeans'lere verilen diğer isim



DIAGONAL: Kenarlarına oranla eğri olarak dokunmuş kumaş



DIOR KUPU: Ünlü Fransız modacısının ismini alan kup

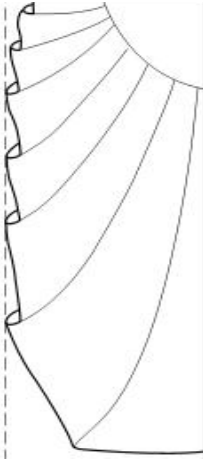
DOUBLE FACE KUMAŞ: İkiyüzlü kumaş, her iki yüzü ayrı renkte olan ve iki tarafı da kullanılan kumaş



DÖPIYES: Fransızcadan gelen bir kelime. Etek ve ceketten oluşan iki parçalı kadın giysisi.



DRAPE: Giysinin ya da kumaşın çeşitli yerlerinde dalgalanmalarla oluşturulan döküme denir.



E

EKOSE: Çeşitli renk ve büyüklükteki karelerden oluşan (desen veya kumaş).



ETOL: Kürk, fantezi kumaş vb.yapılmış uzun omuz atkısı. Genellikle gece giysilerinin üzerine alınır.



F

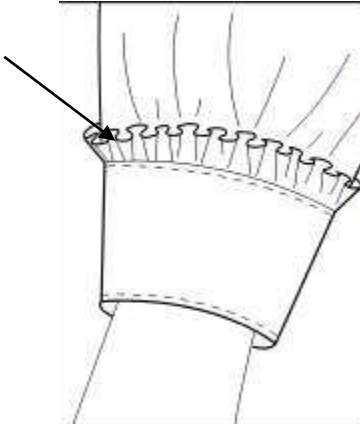
FALÇATA: Deri kesmeye yarayan bir tür bıçak



FASE YAPMA: Makine çekerken alt dikişin boncuk yapması(ipliği bol bırakması)



FARBA: Giysi etrafına geçirilmiş süs



FLETO: İlik cep



FİGÜR(Sliüet):Giyimi sergilemek için kullanılan manken

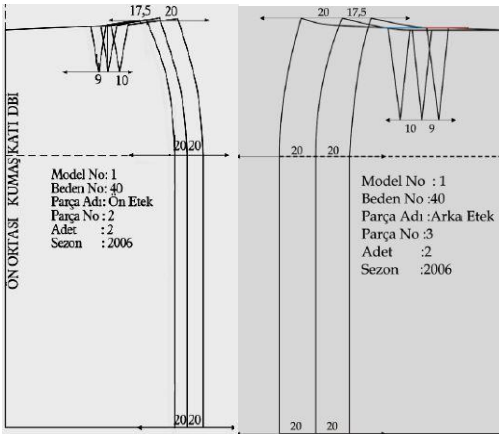


G

GAZE: 0,5- 0,7 cm'den çekilen süs dikişi



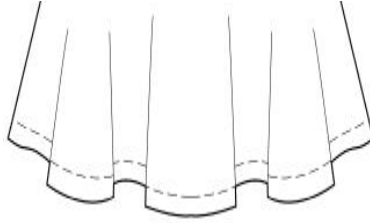
GRADASYON (SERİLEŞTİRME) : Konfeksiyon kalıplarının sistematik olarak küçültülüp büyütülmesi.



RÜŞTÜ UZEL KIZ TEKNİK VE MESLEK LİSESİ

GREJ: Ham ipliğe verilen ad

GODE: Tek noktadan verilen bolluk



H

HARÇ: Giysilere süs için dikilen hazır şerit



I-İ-J

ISPANTA: Şablon

İHRACAT: Bir ülkenin tarım ve endüstriyel ürünlerini bir başka ülkeye satma olayı

İTHALAT: Bir ülkeye başka ülkelerden alınan malların tümü, dış alım

JABO: Erkek gömleklerinin göğüs bölümlerini örtmek için takılan muslin ya da dantel kumaştan yapılan giyim ögesi. Kadınlar için aynı türden yakaya tutturulan ve göğüs üstüne düşen süs eşyası.

K

KAP: Kadınların giydiği kolsuz üstlük.



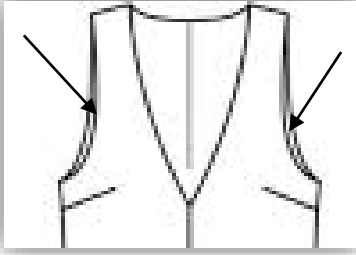
KAPİŞON: Bir çeşit başlık



KAPİTONE: İçi pamuk, yün vatka ile doldurularak dikilmiş, döşemelik veya giyim eşyası yapımında kullanılan kumaş.



KAVADORA: Kol evi (kol oyuntusu)



KİBRİT ÇIMA: 3mm üstten çekilen dikiş

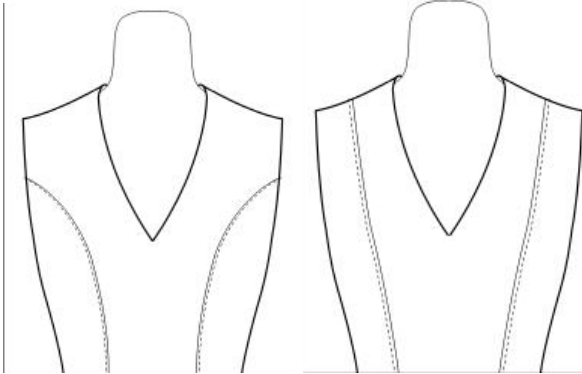


KLASİK: Hiçbir zaman modası geçmeyen değerli model

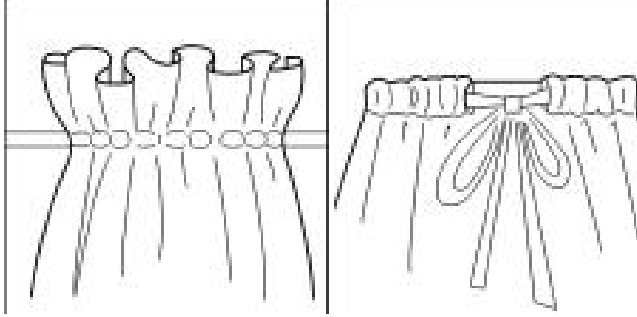
KLOŞ: Etek ucuna doğru genişleyerek devam eden etek.



KUP: Giysi üzerindeki boyuna kesik



KULİSAN KEMER: Tünel şeklinde yapılıp içinden kordon veya lastik geçen kemer



KOKO: Kontre (karşılık işareti, çit)

KOMANDATURA: Düzeltme terzisi



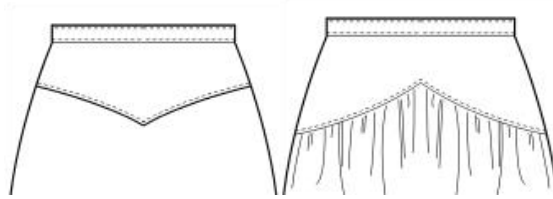
KONFEKSİYON: Ölçülere göre seri halde yapılıp satılan hazır giyim eşyası

KONSİYE: Satılmadığında iade edilen mal

KORSE, KORSA: Gövdeyi dik ve toplu tutmak için balina veya lastikli yarım veya bütün gömlek.



KORSAJ: Bel ile kalça düşüklüğü arasındaki kesit



KOZA: Olgunlaşmamış pamuk meyveleri. Beyaz pamuk lifleri kaplıdır.



L

LUREX: Simli, parlak kumaşlara verilen ad



M

MATERYAL: Malzeme

MANŞET: Gömlek vb. giysilerin kol ağzına geçirilen ve üste giyilen giysinin kolundan dışarı çıkan giysi parçası.



MANŞON: Elleri soğuktan korumak için içine sokularak soğuktan koruyan kürk vb muhafazalık.



MUARE: Hareli kumaş.



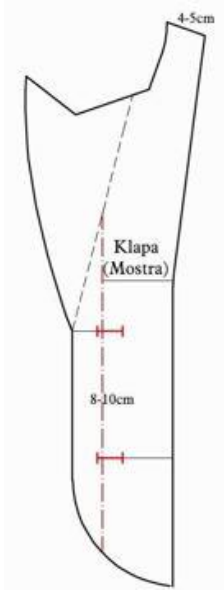
MUFLON: Pardösü içine geçirilen yünlü astar.



MODELİST: Modelini gördüğü her türlü giysinin kalıbını hazırlayan eleman

MOLA: Yedirilmesi gereken bolluk

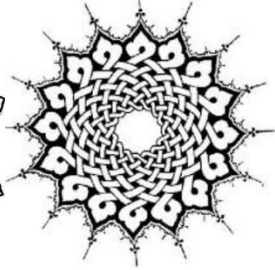
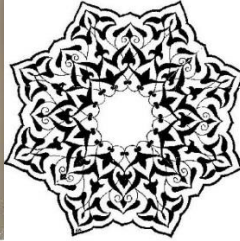
MOSTRA: Klapa



MULAJ (mouflage): Kâğıt veya kumaşla bir modelin kalıbını olduğu gibi almak



MOTİF: Yan yana gelerek bir bezeme işini oluşturan ve kendi başlarına birer birlik olan öğelerden her biri, örge.



O

OBJE: Nesne

OFİLİNE: İşlerin teyp desteği ile korunması

OYA: Altı yapışkan ekstrafor genişliğinde tela



Kâğıt oya

bez oya

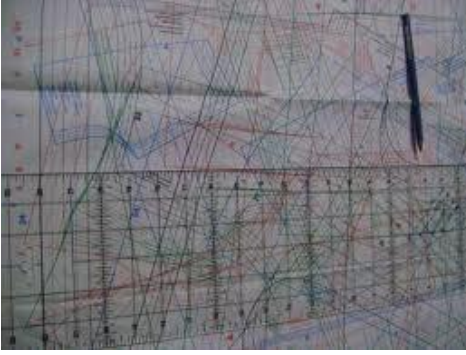
yapışkan oya

OYA ÇEKMEK: Bolluğu büzerek yedirmek



P

PAFTA: Kalıp çıkarmaya yarayan, üzerinde değişik model ve ölçülere göre hazırlanmış kalıp şekilleri olan bir giysi kalıp haritası



PASTAL ATMA: Önceden hazırlanmış pastal planı uzunluğuna göre, kumaşın hesaplanan kat sayısınınca kesim masasına üst üste serilmesi



PASTAL ÇİZİMİ: Şablonların en ekonomik şekilde kumaş enine ve beden sayısına göre pastala yerleştirilerek çizilmesi



PELERİN: Omuzlardan aşağı dökülen, geniş, kolsuz bir çeşit üstlük.



PEŞ: Kimi giysilere bolluk sağlamak için yanlarına eklenen kumaş parçası

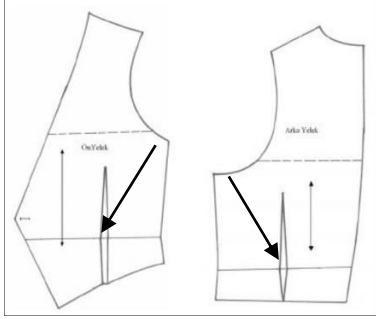
PETO: Yelek cep.



PAT: Giyimde üst üste binen pay



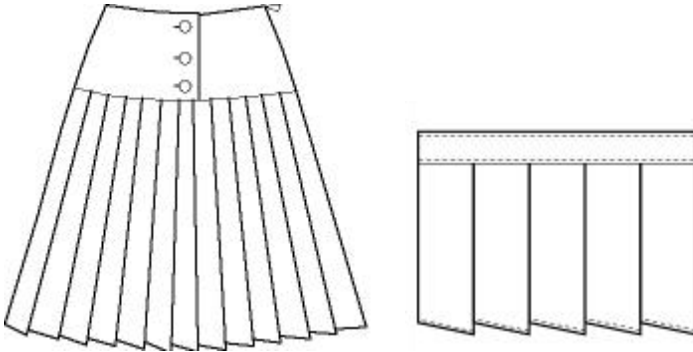
PENS (Sason): Giyimi bedene oturtmak için yapılan katlamalar



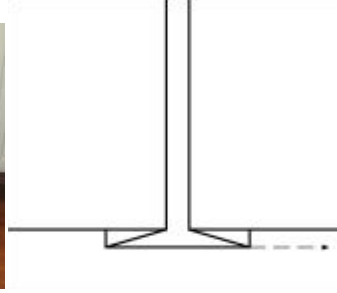
PERSPEKTİF: Arka görünüm (açı)

PIKÜR: İnce dikişte üstten çekilen süs dikişi

PİLİ (Pli): Giyimi model özelliğine göre verilen katlanan bolluk



PLİKAŞE: Birbirine bakan iki pli



PLİSOLEY: Güneş plisi. Güneş ışıkları gibi bir noktadan çıkıp genişleyen, kloş biçimi kesilmiş kumaşa yapılan pli ısı tutan ve katlanmaya elverişli olan kumaş, deri veya kâğıdın belli bir düzen içinde makine yardımıyla katlanarak şekillendirilmiş şekline plise denir.



PONTEREZ: Sağlamaştırma dikişi, pantolon ceplerinin alt ve üst noktalarının sağlamaştırılması için yapılan sarma dikişi

PUNTO: Erkek ceket yakalarına ve pantolon cebine atılan ince oyulgama dikişi

PUS:Örme tüp kumaşları dokuyan makinenin yarıçapı. $1 \text{ Pus} = 1 \text{ inç} = 2.54 \text{ cm}$

R

RAPORT: Kumaş üzerinde görülen desen tekrarı



RAYON: Suni ipeklere verilen ad



REÇMECİ: Örme kumaşlarda lastik takan, etek bastıran (Special makine) reçme makinesi kullanan eleman

REGOLA: Kalıbın ya da kesilmiş kumaşın, dikiş paysız çizim kalıpları ile yeniden çizilmesi, düzeltilmesi

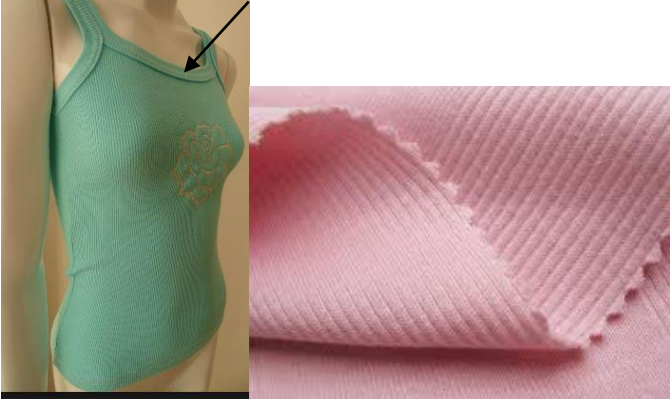
REGLÂN: Yakadan takılan kol modeli



REKLAMASYON: Siparişin hatalı çalışmasından dolayı verilen ceza

REPETE: Tekrar sipariş verme

RİBANA: Giysilerin kol ağzı, yaka ve etek ucuna geçirilen triko parçası.



S-Ş

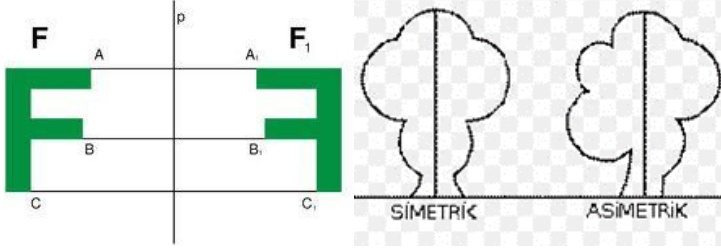
SALÇATURA: Karşılıklı dikiş

SANFORİZASYON: Kumaşlara çekmezlik özelliğini kazandıran işlem

SASON: Pens

STİLİST: Giysileri, günün modasına uygun kup, renk ve desenleri bir araya getirerek model yaratan kişi

SİMETRİ: Bir cismin veya şeklin iki tarafının bir eksene göre birbirinin aynı olması



STABİL: Durağan 1- Düz durma 2- Sağlamlaştırılmış

SÜPREM: Düz dokunmuş örme kumaş



SÜZMEZÜR: İnce dikiş, el işçiliği

STANDART: Belli ölçülerde, kullanıma uygun olan, tek biçim

ŞABLON: Konfeksiyonda kullanılan, üzerinde tüm yazı ve işaretlerin bulunduğu, (Model adı, beden numarası, parça adı, kod numarası, düz iplik, çıt yerleri vb.) payları verilmiş kesime hazır karton



T

TABURLAR: Yuvarlak, tüp biçiminde

TALL: Uzun

TUNİK: Diz boyunda veya dizden biraz yukarıda uzun ceket veya buluz



TURVAKAR KOL: Dirseğin hemen altında biten kol boyu



TON İN TON: Kullanılan kumaşın aynı renk tonundaki dikiş ipliği

TUŞE: Dokunuş, dokunma. Kumaşın verdiği his; sertlik yumuşaklık kayganlık vs.

TRANS TELA: Ceket mantoda etek ucu ve kol ağzlarına yapıştırılan tela

TRENÇKOT: İçi astarlı su geçirmez pardösü, yağmurluk.



TWINSET: İkiz, eşit, çift. İç dış birlikte giyilen bluz ve hırka.

V

VALÖR: Genişleyen parça

VATKA: Giyside omuzu besleyen pamuk. Ceket yada benzeri giyeceklerin omuz kısmına yerleştirilen aparat.



VEREV: Bir köşeden karşı köşeye doğru kesilmiş, katlanmış olan.



VOLAN: Giysilere yapılan süsleme tekniği, bezenti

